

**Aprovechar las ventajas:**

- Óptimo aislamiento térmico
- Menos peso
- Único
- Mayor protección antirrobo
- Fácil reciclaje

# Núcleo aislante en lugar de acero frío

# Ventanas que llevan mucho por dentro

Con IKD® – el aislamiento núcleo intenso

En estos tiempos que los precios de la materia prima y de la energía suben constantemente, ventanas modernas ayudan substancialmente a bajar los costes de calefacción. Así los constructores, promotores y fabricantes de ventanas en obras nuevas y rehabilitaciones pueden afrontar más tranquilamente subidas de precios de gasoil o gas. Ya que IKD® – aislamiento núcleo intenso – es un paso decisivo para optimizar las características del aislamiento térmico de las ventanas. Con ello cumple ya, hoy en día, con los requisitos estatales del aislamiento térmico de mañana.

**STV® Acristalamiento en seco**

Más informaciones de **STV®** en:  
<http://stv.gealan.de>



## Excelente aislamiento térmico

Perfiles espumados con la técnica IKD® consiguen en combinación con el acristalamiento en seco STV® unos valores  $U_i$  claramente mejorados  $< 0,95 \text{ W/m}^2\text{K}$ . Utilizando vidrios con  $U_g = 0,4 \text{ W/m}^2\text{K}$  y distanciador Swisspacer V, son posibles valores  $U_w$  hasta  $0,65 \text{ W/m}^2\text{K}$ .

## La variedad de perfiles con IKD® es grande . . .

Hojas de ventanas espumados con técnica IKD® están disponibles en los sistemas de perfiles S 7000 IQ, S 7000 IQ plus, S 8000 IQ y S 9000.



Posible valor  $U_i$  hasta **1,1**  $\text{W/m}^2\text{K}$

**S 7000 IQ**  
con profundidad de construcción de 74 mm



Posible valor  $U_i$  hasta **0,91**  $\text{W/m}^2\text{K}$

**S 7000 IQ plus**  
con profundidad de construcción de 83 mm



Posible valor  $U_i$  hasta **1,1**  $\text{W/m}^2\text{K}$

**S 8000 IQ**  
con profundidad de construcción de 74 mm



Posible valor  $U_i$  hasta **0,89**  $\text{W/m}^2\text{K}$

**GEALAN-FUTURA®**  
con profundidad de construcción de 82,5 mm



Más información en: <http://ikd.gealan.de>

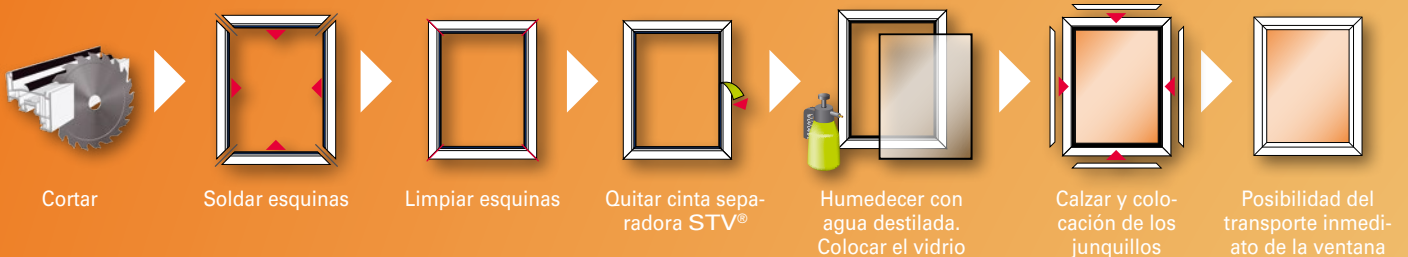
IKD® Intensiv-Kern-Dämmung

## Marque las diferencias

Aproveche con IKD® unos de los métodos más modernos para la mejora del aislamiento térmico de la ventana.

## El proceso de fabricación con STV® y IKD® convence:

En combinación con la técnica STV®, en elementos de medida estándar se puede prescindir completamente del refuerzo. En cambio se coloca en ésta cámara la espuma termoaislante IKD® para mejorar el aislamiento térmico. El proceso de fabricación se realiza como habitualmente, ya que los perfiles espumados y con la cinta adhesiva STV® se suministran desde fábrica. Por ello no son necesarias importantes inversiones adicionales en maquinaria nueva. Con GEALAN consigue todas las ventajas en un producto.



El video del proceso de fabricación lo encuentra en:

<http://ikd.gealan.de>

# GEALAN – Acuerdo ecológico

## Reutilización a través del ciclo económico

Antes de entrar en vigor las leyes de residuos GEALAN ya ofrecía a sus clientes “el ciclo económico” en forma de un acuerdo ecológico GEALAN: Los fabricantes de perfiles y los fabricantes de ventanas acuerdan en el que se reciclan las ventanas antiguas de PVC y los restos de perfiles de la producción de ventanas.

El objetivo es que se conduzcan los materiales a un reciclaje de materiales de PVC adecuado, cuando se tiene una prohibición de almacenamiento de desperdicios. Ya que el PVC - material termoplástico que se consigue de las materias primas naturales petróleo o de gas natural y sal común- es demasiado valioso para que termine en la basura o en una planta incineradora de residuos. También el PVC de ventanas antiguas se puede granular y reutilizar. A fin de cuentas así el PVC se convierte en uno de los materiales más idóneos para reciclar.

Perfiles con STV® y IKD® se pueden introducir sin problemas en el ciclo de reciclaje.

<http://recycling-greenwindows.gealan.de>



## Ciclo de reciclaje de ventana de PVC con IKD®



Su colaborador GEALAN le atiende gustosamente: